

รายงานสถิติเกี่ยวกับการติดตั้งระบบ GPS

ณ วันที่ 12 กรกฎาคม 2565

1. จำนวนผู้ให้บริการ GPS ที่เชื่อมต่อข้อมูลกับกรมการขนส่งทางบก 200 ราย

2. จำนวนผู้ให้บริการ GPS และจำนวนรุ่น GPS ที่ได้รับการรับรองจากกรม

จำนวนผู้ให้บริการ GPS ที่ได้รับการรับรองจากกรม(ราย)	จำนวนรุ่น GPS ที่ได้รับการรับรองจากกรม (รุ่น)
155	544

3. จำนวนรถที่เชื่อมต่อข้อมูลกับศูนย์ GPS

รถโดยสารประจำทาง	รถโดยสารไม่ประจำทาง	รถบรรทุกไม่ประจำทาง	รถบรรทุกส่วนบุคคล	รถอื่นๆ	รวม
21,201	45,804	150,548	250,167	45,744	513,464

4. จำนวนรถที่ต้องติดตั้ง GPS และที่ติดตั้ง GPS แล้ว

ประเภทรถ	จำนวนรถที่ต้องติดตั้ง GPS (คัน)	จำนวนรถที่ติดตั้ง GPS แล้ว (คัน)	รถที่ติดตั้ง GPS แล้ว (ร้อยละ)	ความเร็วเกิน (คัน)	ร้อยละของรถที่ใช้ความเร็วเกิน	ความเร็วสูงสุด (กม./ชม.)	ความเร็วเกินเฉลี่ย(กม./ชม.)
<b>รถโดยสาร</b>							
•ประจำทาง	15,273	8,922	58.42	36	0.40	124	104.75
- หมวด 1	4,186	3,061	73.12				
- หมวด 2	5,465	3,072	56.21				
- หมวด 3	5,622	2,789	49.61				
•ไม่ประจำทาง	45,804	45,804	100.00	47	0.10	119	103.70
<b>รวมรถโดยสาร</b>	<b>61,077</b>	<b>54,726</b>	<b>89.60</b>	<b>83</b>	<b>0.15</b>		<b>104.16</b>
<b>รถบรรทุก</b>							
•ไม่ประจำทาง	157,632	150,548	95.51	47	0.03	125	106.65
•ส่วนบุคคล	250,167	250,167	100.00	30	0.01	119	104.97
<b>รวมรถบรรทุก</b>	<b>407,799</b>	<b>400,715</b>	<b>98.26</b>	<b>77</b>	<b>0.02</b>		<b>106.00</b>
<b>รวมทั้งหมด</b>	<b>468,876</b>	<b>455,441</b>	<b>97.13</b>	<b>160</b>	<b>0.04</b>		<b>105.04</b>

5. จำนวนรถโดยสารที่ต้องติดตั้ง GPS และที่ติดตั้ง GPS แล้ว

ประเภทรถ	จำนวนรถที่ต้องติดตั้ง GPS (คัน)	จำนวนรถที่ติดตั้ง GPS แล้ว (คัน)	รถที่ติดตั้ง GPS แล้ว (ร้อยละ)	ความเร็วเกิน (คัน)	ร้อยละของรถที่ใช้ความเร็วเกิน	ความเร็วสูงสุด (กม./ชม.)	ความเร็วเกินเฉลี่ย(กม./ชม.)
•ประจำทาง	7,499	5,040	67.21				
- หมวด 1	2,454	1,213	49.43				
- หมวด 2	2,212	1,233	55.74	5	0.41	119	106.40
- หมวด 3	2,833	2,594	91.56				
•ไม่ประจำทาง	22,195	19,596	88.29				
<b>รวมทั้งหมด</b>	<b>29,694</b>	<b>24,636</b>	<b>82.97</b>				

6. จำนวนรถโดยสาร 2 ชั้น ที่ต้องติดตั้ง GPS และที่ติดตั้ง GPS แล้ว

ประเภทรถ	จำนวนรถที่ต้องติดตั้ง GPS (คัน)	จำนวนรถที่ติดตั้ง GPS แล้ว (คัน)	รถที่ติดตั้ง GPS แล้ว (ร้อยละ)	ความเร็วเกิน (คัน)	ร้อยละของรถที่ใช้ความเร็วเกิน	ความเร็วสูงสุด (กม./ชม.)	ความเร็วเกินเฉลี่ย(กม./ชม.)
•ประจำทาง	1,096	1,033	94.25	0	0.00	0	0.00
•ไม่ประจำทาง	4,635	3,844	82.93	3	0.08	108	106.33
•ส่วนบุคคล	31	12	38.71	0	0.00	0	0.00
<b>รวมทั้งหมด</b>	<b>5,762</b>	<b>4,889</b>	<b>84.85</b>	<b>3</b>	<b>0.06</b>		<b>106.33</b>

7. จำนวนรถพยาบาลที่เชื่อมต่อข้อมูลกับศูนย์ GPS

หน่วย : คัน

รย.1	รย.2	รย.3	รวม
951	182	15	1,148

รายงานสถิติการกระทำความผิดจากระบบ GPS รถทุกประเภท ทั่วประเทศ

เดือน กรกฎาคม 2565

หน่วย : คัน

วันที่		1 ก.ค.	2 ก.ค.	3 ก.ค.	4 ก.ค.	5 ก.ค.	6 ก.ค.	7 ก.ค.	8 ก.ค.	9 ก.ค.	10 ก.ค.	11 ก.ค.	12 ก.ค.	13 ก.ค.	14 ก.ค.	15 ก.ค.	ค่าเฉลี่ยจำนวนรถ ที่กระทำความผิด	
รถโดยสาร	ประจำทาง	ความเร็วเกิน	31	30	30	22	33	32	26	37	27	37	27	36				31
		ไม่แสดงตน	1,661	1,544	1,550	1,689	1,655	1,593	1,620	1,754	1,626	1,579	1,790	1,861				1,660
		ชั่วโมงการทำงานเกิน	2,832	2,416	2,298	2,699	2,442	2,471	2,368	2,715	2,433	2,127	2,787	3,117				2,559
	ไม่ประจำทาง	ความเร็วเกิน	58	49	58	46	37	62	59	76	60	58	63	47				56
		ไม่แสดงตน	2,792	2,190	1,580	2,556	2,595	2,617	2,688	2,882	2,371	1,774	2,539	2,634				2,435
		ชั่วโมงการทำงานเกิน	848	842	874	781	585	624	682	926	992	1,015	854	823				821
	ส่วนบุคคล	ความเร็วเกิน	2	0	0	3	1	2	2	1	0	1	0	0				1
		ไม่แสดงตน	17	11	6	14	11	22	13	15	11	6	14	13				13
		ชั่วโมงการทำงานเกิน	0	1	0	2	1	3	1	3	4	1	2	1				2
รถบรรทุก	ไม่ประจำทาง	ความเร็วเกิน	42	43	37	54	52	52	48	58	49	33	36	47				46
		ไม่แสดงตน	34,282	29,989	19,663	30,767	34,066	34,531	34,427	34,657	30,450	19,937	30,825	33,809				30,617
		ชั่วโมงการทำงานเกิน	28,579	25,161	20,040	22,838	27,152	27,657	27,719	27,521	25,593	19,811	21,831	26,773				25,056
	ส่วนบุคคล	ความเร็วเกิน	38	43	26	32	30	35	40	35	36	30	37	30				34
		ไม่แสดงตน	17,861	16,916	12,105	17,076	17,900	18,175	18,042	18,142	16,808	11,949	16,736	17,369				16,590
		ชั่วโมงการทำงานเกิน	11,164	10,744	9,440	10,772	11,202	11,540	11,066	10,944	10,605	8,751	9,835	10,684				10,562

รายงานสถิติการกระทำความผิดจากระบบ GPS รถทุกประเภท ทั่วประเทศ

เดือน กรกฎาคม 2565

หน่วย : ร้อยละ

วันที่		1 ก.ค.	2 ก.ค.	3 ก.ค.	4 ก.ค.	5 ก.ค.	6 ก.ค.	7 ก.ค.	8 ก.ค.	9 ก.ค.	10 ก.ค.	11 ก.ค.	12 ก.ค.	13 ก.ค.	14 ก.ค.	15 ก.ค.	ค่าเฉลี่ยร้อยละรถ ที่กระทำความผิด	
รถโดยสาร	ประจำทาง	ความเร็วเกิน	0.22	0.24	0.21	0.16	0.23	0.23	0.18	0.26	0.19	0.26	0.19	0.40				0.23
		ไม่แสดงตน	11.80	12.43	10.97	11.94	11.70	11.26	11.45	12.40	11.49	11.16	12.65	20.86				12.24
		ชั่วโมงการทำงานเกิน	20.12	19.46	16.26	19.08	17.26	17.47	16.74	19.19	17.20	15.03	19.70	34.94				18.87
	ไม่ประจำทาง	ความเร็วเกิน	0.13	0.11	0.13	0.10	0.08	0.14	0.13	0.17	0.13	0.13	0.14	0.10				0.12
		ไม่แสดงตน	6.09	4.78	3.45	5.58	5.67	5.71	5.87	6.29	5.18	3.87	5.54	5.75				5.32
		ชั่วโมงการทำงานเกิน	1.85	1.84	1.91	1.71	1.28	1.36	1.49	2.02	2.17	2.22	1.86	1.80				1.79
รถบรรทุก	ไม่ประจำทาง	ความเร็วเกิน	0.03	0.03	0.02	0.04	0.03	0.03	0.03	0.04	0.03	0.02	0.02	0.03				0.03
		ไม่แสดงตน	22.74	19.92	13.06	20.44	22.63	22.94	22.87	23.02	20.23	13.24	20.48	22.46				20.33
		ชั่วโมงการทำงานเกิน	18.96	16.72	13.31	15.17	18.04	18.37	18.41	18.28	17.00	13.16	14.50	17.78				16.64
	ส่วนบุคคล	ความเร็วเกิน	0.02	0.02	0.01	0.01	0.01	0.01	0.02	0.01	0.01	0.01	0.01	0.01				0.01
		ไม่แสดงตน	7.14	6.76	4.84	6.83	7.16	7.27	7.21	7.25	6.72	4.78	6.69	6.94				6.63
		ชั่วโมงการทำงานเกิน	4.46	4.30	3.77	4.31	4.48	4.61	4.42	4.37	4.24	3.50	3.93	4.27				4.22
ค่าเฉลี่ยรวม	รถทุกประเภท	ความเร็วเกิน	0.04	0.04	0.03	0.03	0.03	0.04	0.04	0.04	0.04	0.03	0.04	0.04				0.04
		ไม่แสดงตน	12.28	11.03	7.58	11.31	12.20	12.36	12.32	12.47	11.13	7.65	11.26	12.22				11.15
		ชั่วโมงการทำงานเกิน	9.42	8.53	7.09	8.05	8.98	9.18	9.08	9.14	8.60	6.88	7.66	9.09				8.48

รายงานสถิติการกระทำความผิดจากระบบ GPS รถทุกประเภท กรุงเทพมหานคร

เดือน กรกฎาคม 2565

หน่วย : คัน

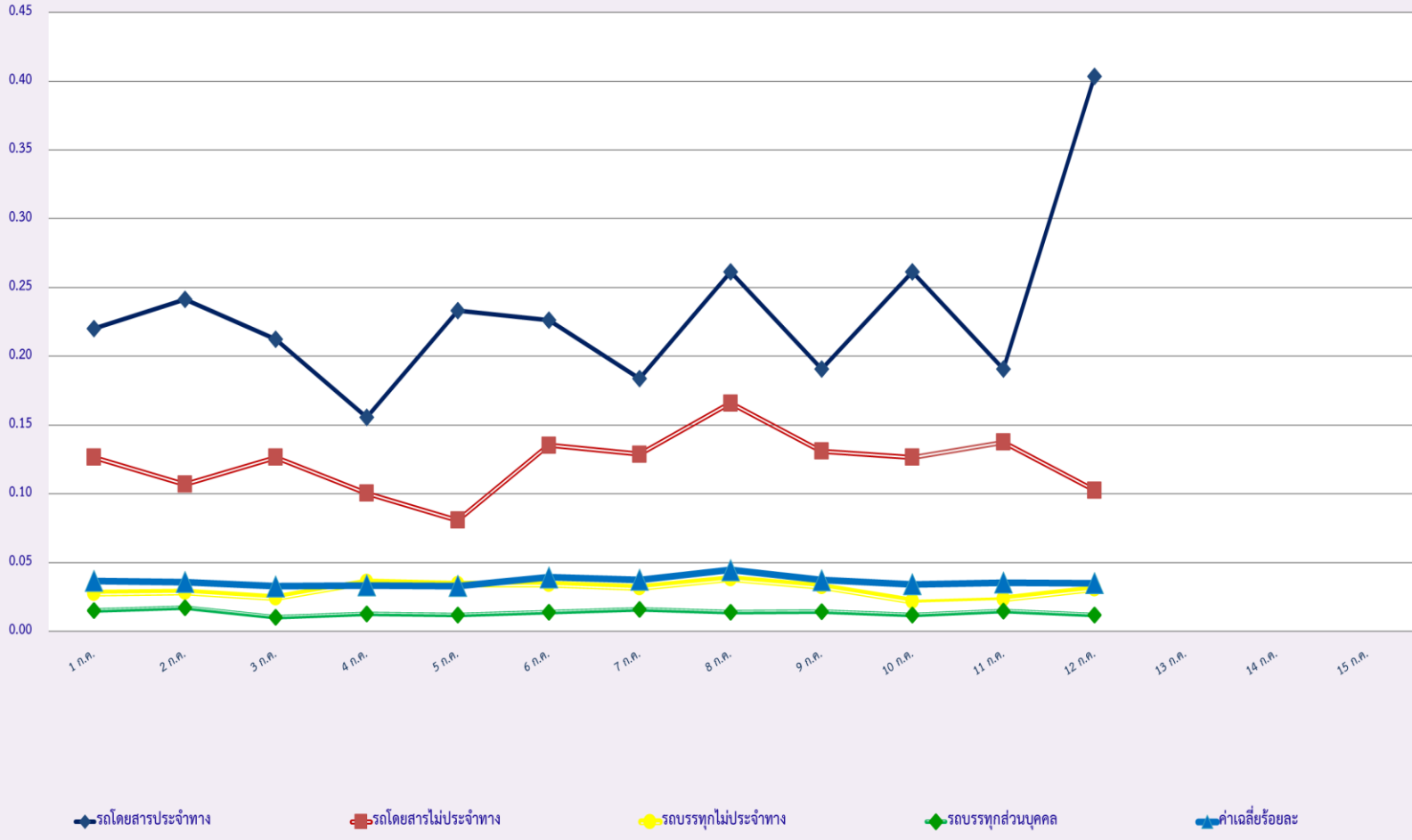
วันที่		1 ก.ค.	2 ก.ค.	3 ก.ค.	4 ก.ค.	5 ก.ค.	6 ก.ค.	7 ก.ค.	8 ก.ค.	9 ก.ค.	10 ก.ค.	11 ก.ค.	12 ก.ค.	13 ก.ค.	14 ก.ค.	15 ก.ค.	ค่าเฉลี่ยจำนวนรถ ที่กระทำความผิด	
รถโดยสาร	ประจำทาง	ความเร็วเกิน	2	9	2	4	4	6	0	5	0	5	4	4				4
		ไม่แสดงตน	965	884	884	968	963	962	944	974	907	907	1,065	1,090				959
		ชั่วโมงการทำงานเกิน	1,518	1,110	978	1,364	1,279	1,301	1,206	1,342	949	809	1,403	1,577				1,236
	ไม่ประจำทาง	ความเร็วเกิน	8	8	5	2	3	3	6	2	4	5	4	4				5
		ไม่แสดงตน	731	514	409	692	655	708	673	802	548	436	641	687				625
		ชั่วโมงการทำงานเกิน	162	150	161	144	94	116	104	168	160	157	158	140				143
	ส่วนบุคคล	ความเร็วเกิน	0	0	0	0	1	1	0	1	0	0	0	0				0
		ไม่แสดงตน	6	3	2	5	4	8	7	4	3	1	4	5				4
		ชั่วโมงการทำงานเกิน	0	0	0	1	0	1	1	0	0	1	0	0				0
รถบรรทุก	ไม่ประจำทาง	ความเร็วเกิน	1	2	1	0	0	2	0	0	3	1	0	2				1
		ไม่แสดงตน	12,325	10,411	5,494	10,771	11,970	12,333	12,301	12,434	10,839	5,773	11,180	12,356				10,682
		ชั่วโมงการทำงานเกิน	4,240	3,672	2,643	3,291	3,726	3,857	3,826	4,228	3,919	2,805	3,150	3,866				3,602
	ส่วนบุคคล	ความเร็วเกิน	0	0	2	0	2	1	1	0	0	1	2	0				1
		ไม่แสดงตน	3,693	3,473	2,061	3,545	3,706	3,899	3,907	3,894	3,680	2,220	3,676	3,870				3,469
		ชั่วโมงการทำงานเกิน	1,165	1,164	953	1,042	1,094	1,182	1,129	1,181	1,260	991	1,067	1,286				1,126

รายงานสถิติความเร็วเกินของรถตู้โดยสารประจำทาง หมวด 2 (บขส.)

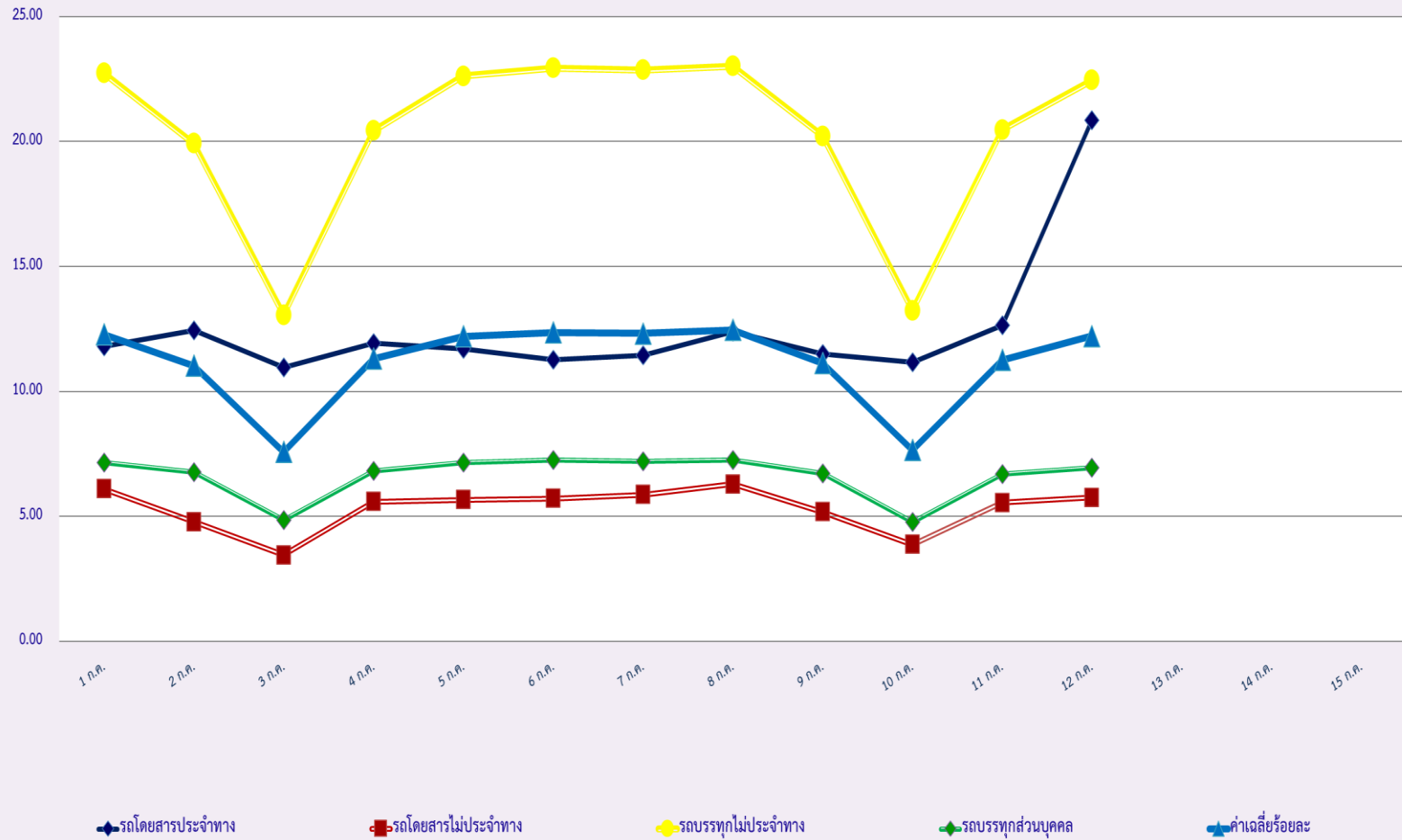
ประจำเดือน กรกฎาคม 2565

พื้นที่	วันที่	1 ก.ค.	2 ก.ค.	3 ก.ค.	4 ก.ค.	5 ก.ค.	6 ก.ค.	7 ก.ค.	8 ก.ค.	9 ก.ค.	10 ก.ค.	11 ก.ค.	12 ก.ค.	13 ก.ค.	14 ก.ค.	15 ก.ค.
		กรุงเทพมหานคร	จำนวน(คัน)	1	1	0	0	0	0	0	0	0	1	1	1	
	ร้อยละ	0.05	0.06	0.00	0.00	0.00	0.00	0.00	0.00	0.00	0.05	0.05	0.08			
ทั่วประเทศ	จำนวน(คัน)	12	8	13	8	12	16	15	15	16	16	18	5			
	ร้อยละ	0.57	0.49	0.62	0.38	0.57	0.76	0.71	0.71	0.76	0.76	0.85	0.41			

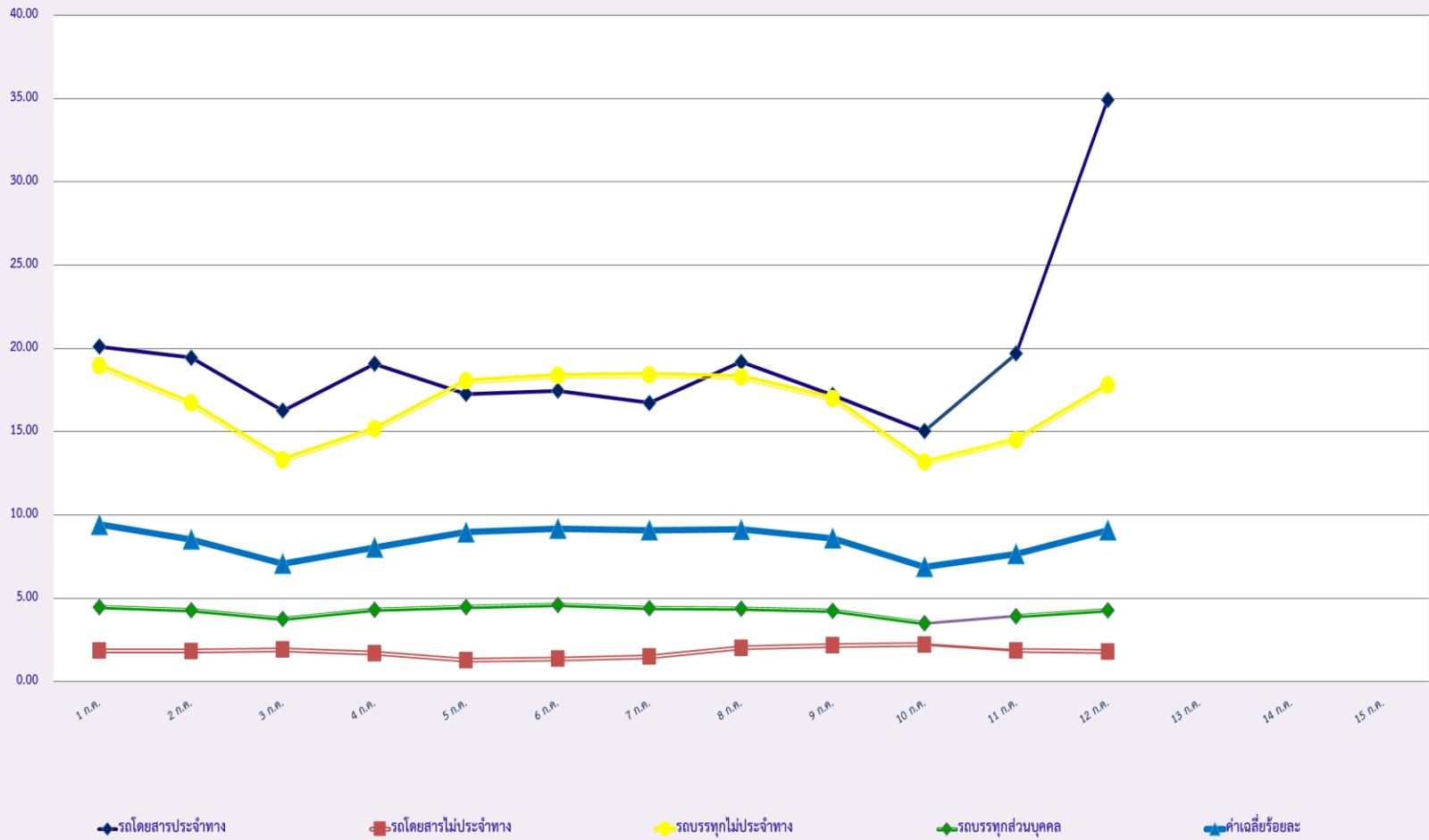
สถิติรถที่มีความเร็วเกินในรถแต่ละประเภท (ร้อยละ)



### สถิติการไม่แสดงตนของพนักงานขับรถในแต่ละประเภท (ร้อยละ)



### สถิติระยะเวลาการทำงานเกินของพนักงานขับรถในรถแต่ละประเภท (ร้อยละ)





สถิติรถตู้โดยสารประจำทาง หมวด 2(ขส.)ที่มีความเร็วเกิน (ร้อยละ) .

